



# VIGIENATURE École

Quiz d'entraînement

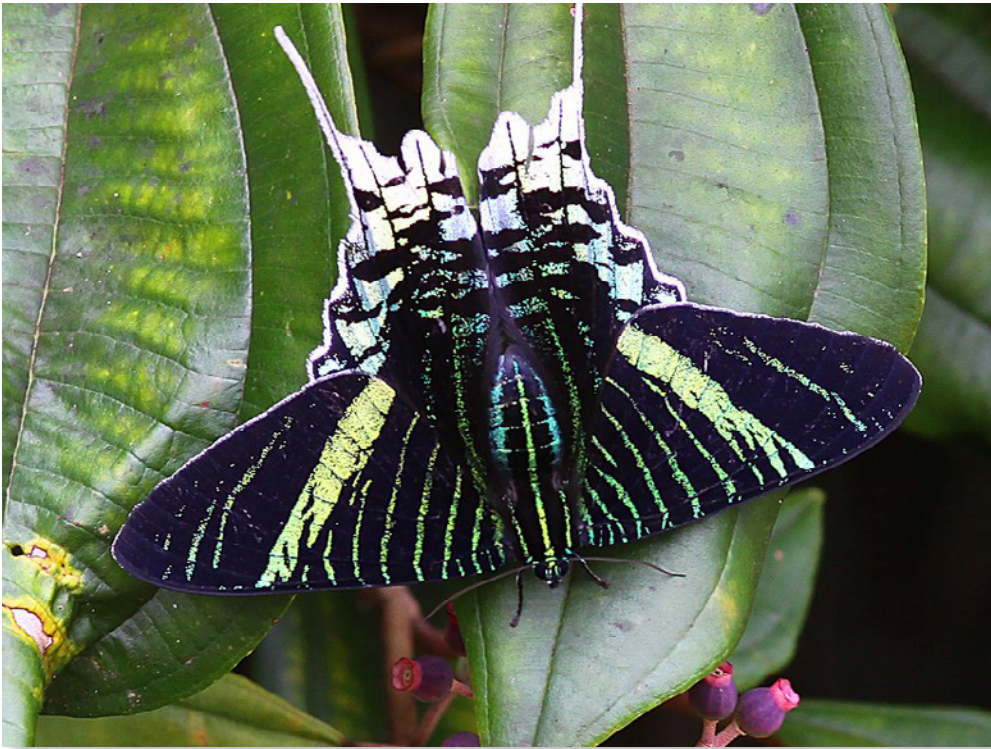
## OBSERVATOIRE DES PAPILLONS DE GUADELOUPE



?

Question n°1 :

À quelle espèce appartient ce papillon ?



© Claudine et Pierre Guezennec



Réponses possibles :

- Chinois vert  
*Urania leilus*
- Papillon de la chenille rasta du Laurier rose  
*Syntomeida epilais*
- Papillon trèfle caraïbe  
*Battus polydamas*
- Nymphale du figuier  
*Marpesia petreus*

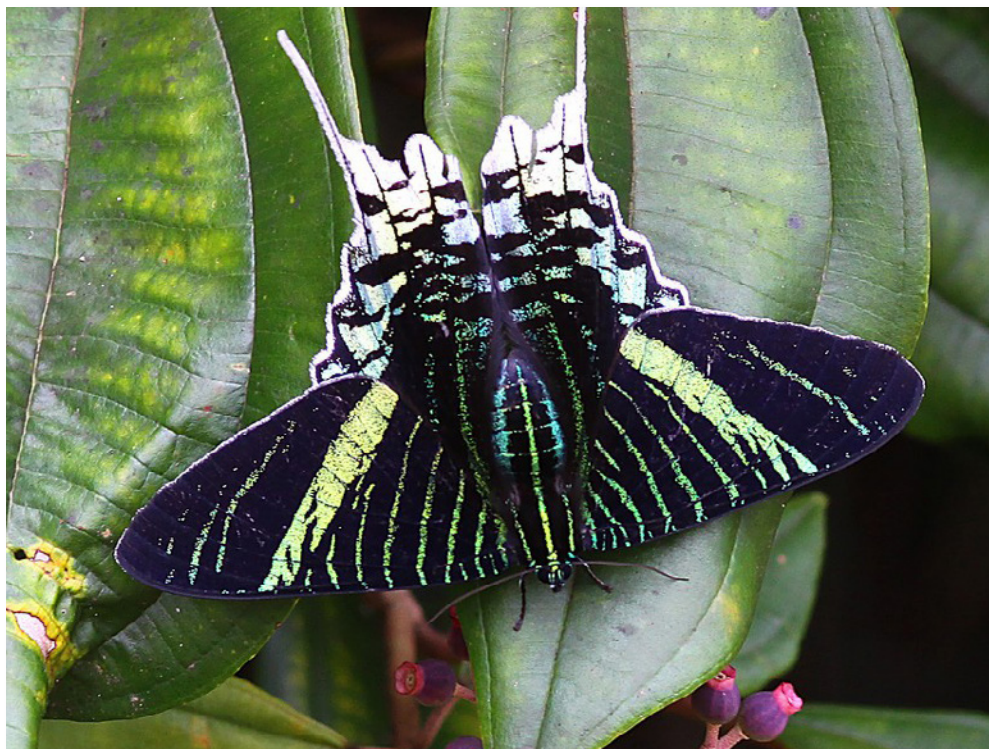


Attention pas de réponse au hasard !  
Utilise la clé de détermination !

?

Question n°1 :

À quelle espèce appartient ce papillon ?



© Claudine et Pierre Guezennec



Correction :

Chinois vert  
*Urania leilus*

Pour trouver le bon nom d'espèce, il fallait faire les choix suivants dans la clé de détermination :

- Papillon principalement noir
- Présence d'une queue sur les ailes postérieures
- Couleurs fluo



?

Question n°2 :

À quelle espèce appartient ce papillon ?



© Claudine et Pierre Guezennec



Réponses possibles :

- Monarque  
*Danaus plexippus*
- Nacré  
*Agraulis vanillae*
- Flamme  
*Dryas iulia*
- Nymphale du figuier  
*Marpesia petreus*



Attention pas de réponse au hasard !  
Utilise la clé de détermination !

?

Question n°2 :

À quelle espèce appartient ce papillon ?



© Claudine et Pierre Guezennec



Correction :

Nacré  
*Agraulis vanillae*

Pour trouver le bon nom d'espèce, il fallait faire les choix suivants dans la clé de détermination :

- Papillon principalement orange
- Papillon avec des tâches
- Bas des ailes postérieures noire avec tâches oranges



?

Question n°3 :

À quelle espèce appartient ce papillon ?



© Claudine et Pierre Guezennec



Réponses possibles :

- Nymphale du bois canon  
*Historis odius*
- Papillon de la chenille rasta du Laurier rose  
*Syntomeida epilais*
- Papillon trèfle caraïbe  
*Battus polydamas*
- Nymphale de l'ortie  
*Biblis hyperia*



Attention pas de réponse au hasard !  
Utilise la clé de détermination !

?

Question n°3 :

À quelle espèce appartient ce papillon ?



© Claudine et Pierre Guezennec

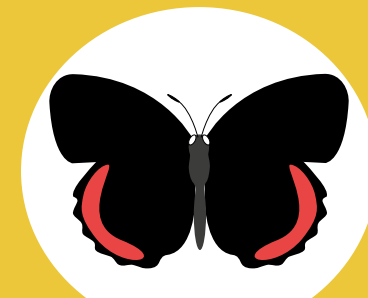


Correction :

Nymphale de l'ortie  
*Biblis hyperia*

Pour trouver le bon nom d'espèce, il fallait faire les choix suivants dans la clé de détermination :

- Papillon principalement noir
- Présence d'une queue sur les ailes postérieures
- Couleurs fluo



?

Question n°4 :

À quelle espèce appartient ce papillon ?



© Claudine et Pierre Guezennec



Réponses possibles :

- Nymphale du bois canon  
*Historis odius*
- Papillon de la chenille rasta du Laurier rose  
*Syntomeida epilais*
- Papillon trèfle caraïbe  
*Battus polydamas*
- Nymphale du Pourpier mâle  
*Hypolimnas misippus*



Attention pas de réponse au hasard !  
Utilise la clé de détermination !



?

Question n°4 :

À quelle espèce appartient ce papillon ?



© Claudine et Pierre Guezennec

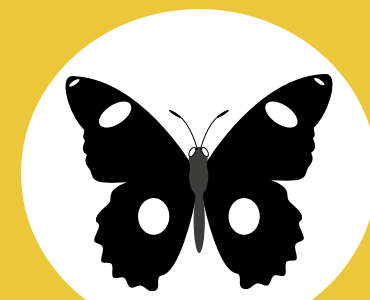


Correction :

Nymphale du Pourpier mâle  
*Hypolimnas misippus*

Pour trouver le bon nom d'espèce, il fallait faire les choix suivants dans la clé de détermination :

- Papillon principalement noir
- Présence d'une queue sur les ailes postérieures
- Des tâches blanches sur les ailes



?

Question n°5 :

À quelle espèce appartient ce papillon ?



© Claudine et Pierre Guezennec

**Attention !** Sur cette photo de papillon, on ne voit pas un détail qui ne t'échapperait pas sur un papillon vivant : les ailes sont bordées de noir sur leur face supérieure (que l'on ne voit pas ici).



Réponses possibles :

- Soufré arc femelle  
*Eurema दौरا*
- Soufré corde femelle  
*Eurema elathea*
- Soufré littoral  
*Eurema lisa*
- Soufré bicolore  
*Eurema venusta*



Attention pas de réponse au hasard !  
Utilise la clé de détermination !

?

Question n°5 :

À quelle espèce appartient ce papillon ?



© Claudine et Pierre Guezennec

**Attention !** Sur cette photo de papillon, on ne voit pas un détail qui ne t'échapperait pas sur un papillon vivant : les ailes sont bordées de noir sur leur face supérieure (que l'on ne voit pas ici).

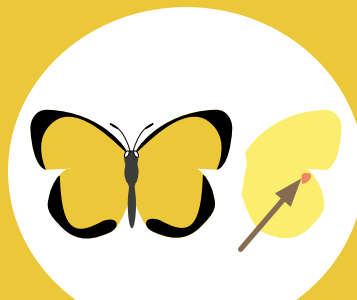


Correction :

☑ Soufré littoral  
*Eurema lisa*

Pour trouver le bon nom d'espèce, il fallait faire les choix suivants dans la clé de détermination :

- Papillon jaune
- Avec des ailes bordées de noir
- Pas de bande noire sur les ailes antérieures
- Une large bordure noire aux ailes postérieures
- Une tache rouge en haut du verso des ailes postérieures



?

Question n°6 :

À quelle espèce appartient ce papillon ?



© Claudine et Pierre Guezennec



Réponses possibles :

- Piéride jaune
- Grand citron  
*Anteos maerula*
- Soufré littoral  
*Eurema lisa*
- Soufré bicolore  
*Eurema venusta*



Attention pas de réponse au hasard !  
Utilise la clé de détermination !

?

Question n°6 :

À quelle espèce appartient ce papillon ?



© Claudine et Pierre Guezennec

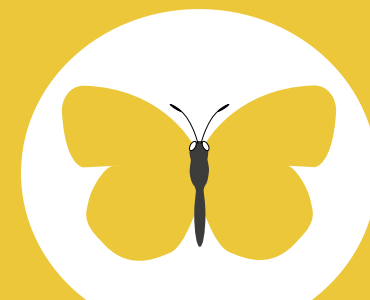


Correction :

Piéride jaune

Pour trouver le bon nom d'espèce, il fallait faire les choix suivants dans la clé de détermination :

- Papillon jaune
- Avec des ailes arrondies



?

Question n°1 :

À quelle espèce appartient ce papillon ?



© Claudine et Pierre Guezennec



Réponses possibles :

- Belle-Dame  
*Vanessa cardui*
- Savane  
*Junonia genoveva*
- Mangrove  
*Junonia evarete*
- Claqueur  
*Hamadryas amphichloe*



Attention pas de réponse au hasard !  
Utilise la clé de détermination !

?

Question n°1 :

À quelle espèce appartient ce papillon ?



© Claudine et Pierre Guezennec

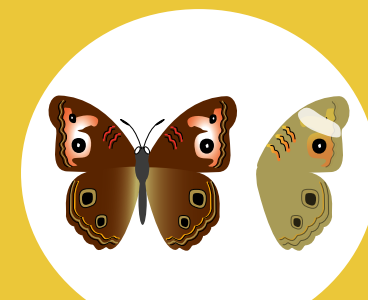


Correction :

Savane  
*Junonia genoveva*

Pour trouver le bon nom d'espèce, il fallait faire les choix suivants dans la clé de détermination :

- Papillon marron avec des ocelles bien visibles
- Papillon marron avec des ocelles
- Ocelles du verso des ailes postérieures très apparents, large marque blanche autour du gros ocelle du recto des antérieures.



?

Question n°8 :

À quelle espèce appartient ce papillon ?



© Claudine et Pierre Guezennec



Réponses possibles :

- Belle-Dame  
*Vanessa cardui*
- Savane  
*Junonia genoveva*
- Mangrove  
*Junonia evarete*
- Claqueur  
*Hamadryas amphichloe*



Attention pas de réponse au hasard !  
Utilise la clé de détermination !



?

Question n°8 :

À quelle espèce appartient ce papillon ?



© Claudine et Pierre Guezennec

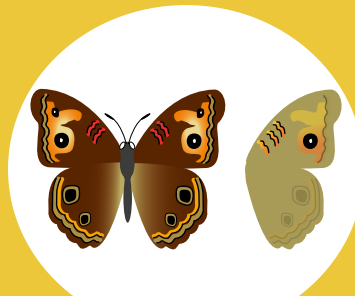


Correction :

Mangrove  
*Junonia evarete*

Pour trouver le bon nom d'espèce, il fallait faire les choix suivants dans la clé de détermination :

- Papillon marron avec des ocelles bien visibles
- Papillon marron avec des ocelles
- Ocelles du verso des postérieures très faibles, marque blanche autour du gros ocelle du recto des antérieures très réduite.



?

Question n°9 :

À quelle espèce appartient ce papillon ?



© Claudine et Pierre Guezennec



Réponses possibles :

- Nymphale du figuier  
*Marpesia petreus*
- Monarque  
*Danaus plexippus*
- Flamme  
*Dryas iulia*
- Nymphale du Pourpier femelle  
*Hypolimnas misippus*



Attention pas de réponse au hasard !  
Utilise la clé de détermination !

?

Question n°9 :

À quelle espèce appartient ce papillon ?



© Claudine et Pierre Guezennec



Correction :

Nymphale du figuier  
*Marpesia petreus*

Pour trouver le bon nom d'espèce, il fallait faire les choix suivants dans la clé de détermination :

- Papillon principalement orange
- Présence d'une queue sur les ailes postérieures
- Une bande rouge sur les ailes inférieures



?

Question n°10 :

À quelle espèce appartient ce papillon ?



© Claudine et Pierre Guezennec



Réponses possibles :

- Mangrove  
*Junonia evarete*
- Claqueur  
*Hamadryas amphichloe*
- Belle-Dame  
*Vanessa cardui*
- Nymphale du Pourpier femelle  
*Hypolimnas misippus*



Attention pas de réponse au hasard !  
Utilise la clé de détermination !

?

Question n°10 :

À quelle espèce appartient ce papillon ?



© Claudine et Pierre Guezennec



Correction :

Belle-Dame  
*Vanessa cardui*

Pour trouver le bon nom d'espèce, il fallait faire les choix suivants dans la clé de détermination :

- Autre type de papillon
- Papillon noir, marron et orange





# VIGIENATURE École



Vigie-Nature École propose des protocoles scientifiques à mettre en place avec vos élèves. Ils permettent de réaliser facilement des suivis de biodiversité sur l'ensemble du territoire métropolitain.

Avec ces protocoles les élèves récoltent des données réellement utiles aux chercheurs. Elles alimenteront des bases de données nationales.

## Nos observatoires en Guadeloupe



## Partenaire co-fondateur de l'observatoire



[vigienature-ecole.fr](http://vigienature-ecole.fr)



[vne@mnhn.fr](mailto:vne@mnhn.fr)



**MUSÉUM**  
NATIONAL D'HISTOIRE NATURELLE



**natureparif**

Agence régionale pour  
la nature et la biodiversité

**île de France**



MINISTÈRE  
DE L'ÉCOLOGIE,  
DU DÉVELOPPEMENT  
DURABLE  
ET DE L'ÉNERGIE

MINISTÈRE  
DE L'ÉDUCATION  
NATIONALE, DE  
L'ENSEIGNEMENT  
SUPÉRIEUR ET  
DE LA RECHERCHE