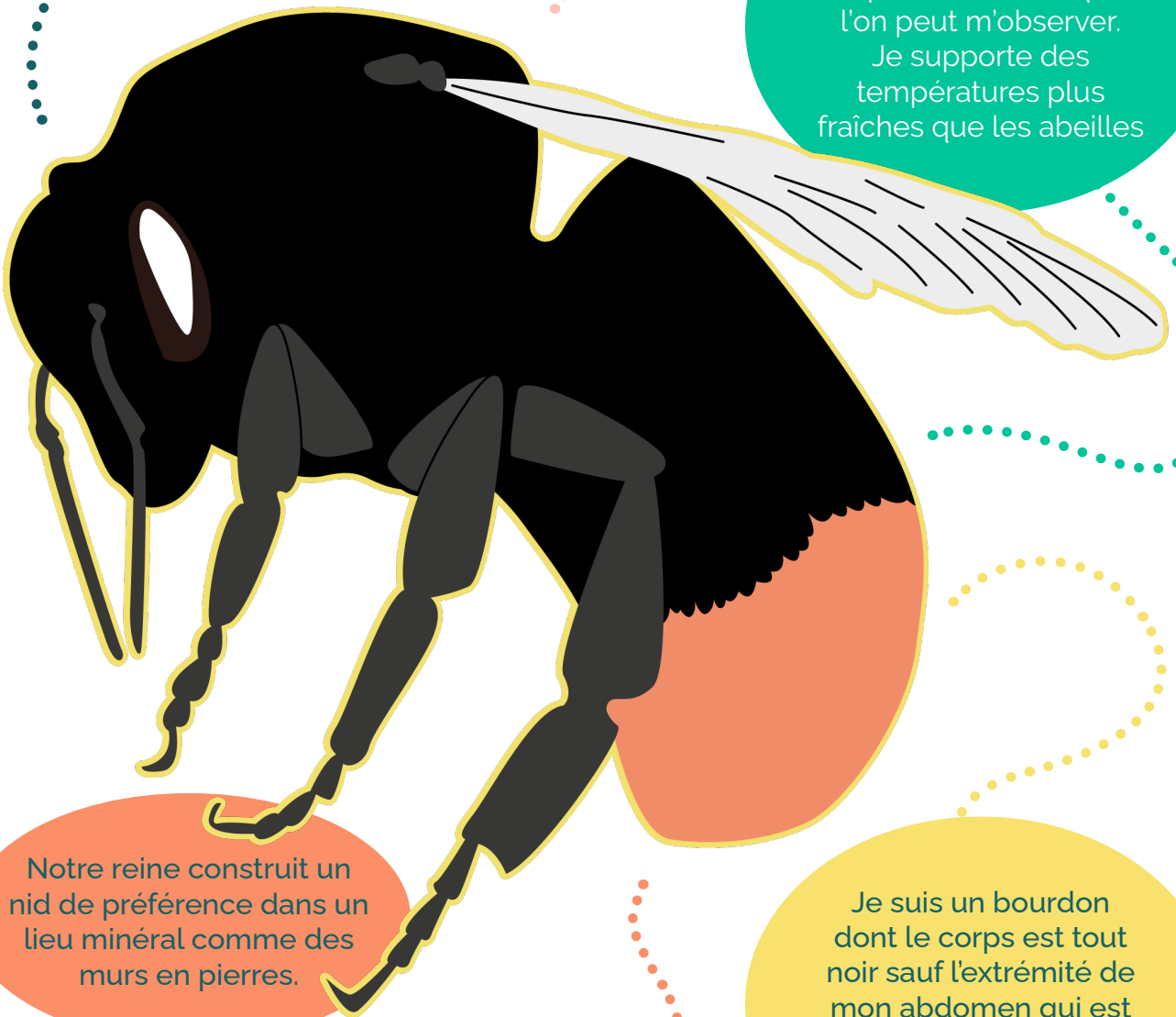


Je suis commun dans toute l'Europe, on peut me rencontrer dans les jardins mais aussi les friches, les prairies, les champs cultivés et même en lisière de forêt.

Nous vivons en petites colonies qui comportent de 300 à 400 individus.

C'est d'avril à octobre que mon activité est la plus intense et que l'on peut m'observer. Je supporte des températures plus fraîches que les abeilles



Notre reine construit un nid de préférence dans un lieu minéral comme des murs en pierres.

Je suis un bourdon dont le corps est tout noir sauf l'extrémité de mon abdomen qui est orangée. Si je suis un mâle j'ai une bande jaune sur l'avant du thorax.

